

**COMMUNE DU CANNET**

**PLAN DE PRÉVENTION DES RISQUES  
NATURELS D'INONDATIONS**

**DOSSIER D'ENQUÊTE PUBLIQUE**

**CARTE DE ZONAGE RÉGLEMENTAIRE 1/5000**

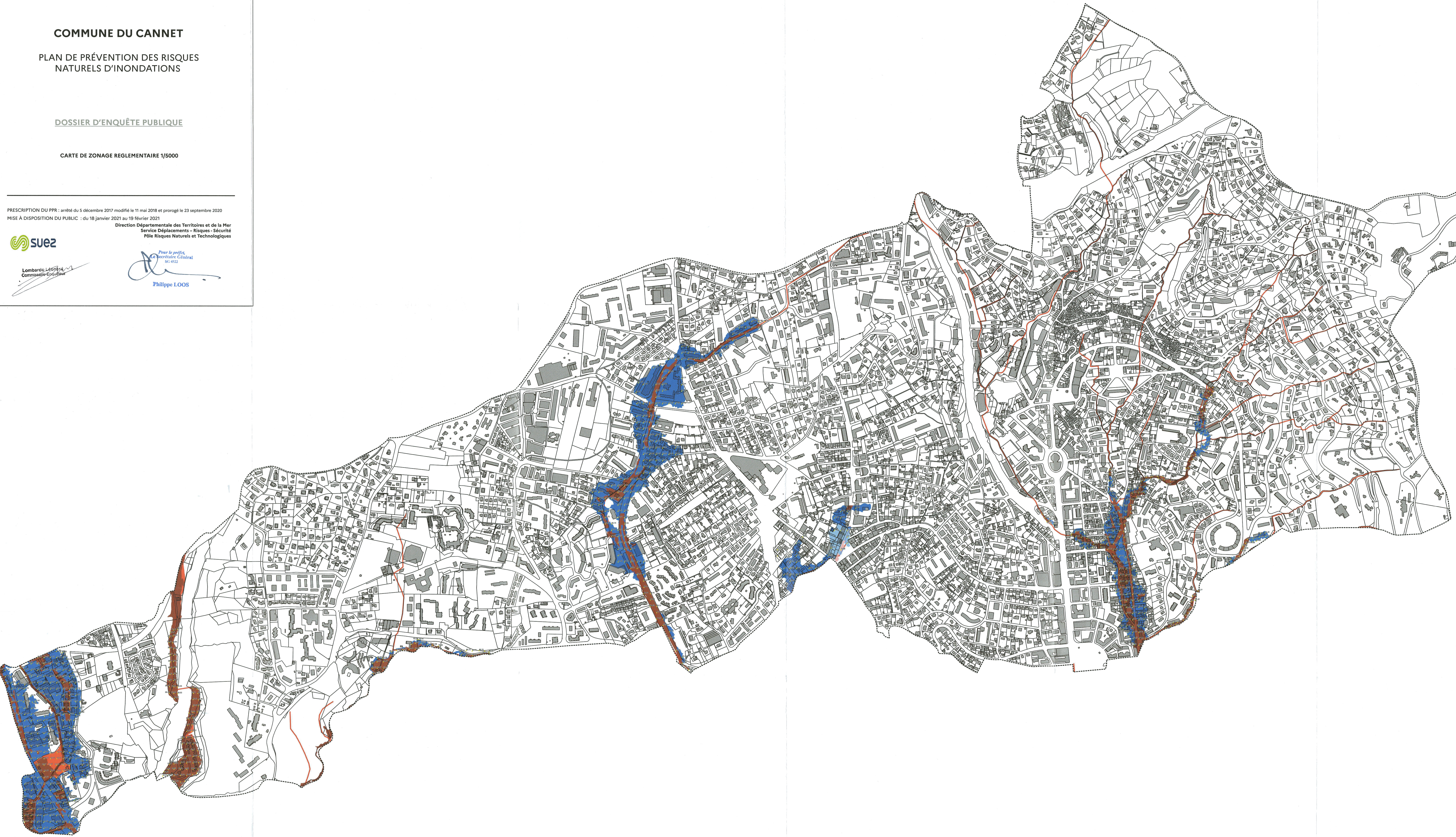
PRESCRIPTION DU PPR : arrêté du 5 décembre 2017 modifié le 11 mai 2018 et prorogé le 23 septembre 2020  
MISE À DISPOSITION DU PUBLIC : du 18 janvier 2021 au 19 février 2021



Direction Départementale des Territoires et de la Mer  
Service Déplacements - Risques - Sécurité  
Pôle Risques Naturels et Technologiques

Lombardo Léonard  
Commissaire Spécialiser

Philippe LOOS  
Secrétaire Général  
N° 4522



**Légende**

**Administratif**  
--- Limite communale

**Modélisation hydraulique**  
Cotes d'inondation (mNGF)

**Zonage réglementaire**  
— Vallons sur lesquels s'applique le R0

ALEAS	ZPUP		Zones urbanisées	
	R1	R2	R1	R2
Aire fort	Orange	Orange	Orange	Orange
Aire faible à modérée	Orange	Orange	Orange	Orange

0 50 100 m  
N  
Echelle : 1/5 000